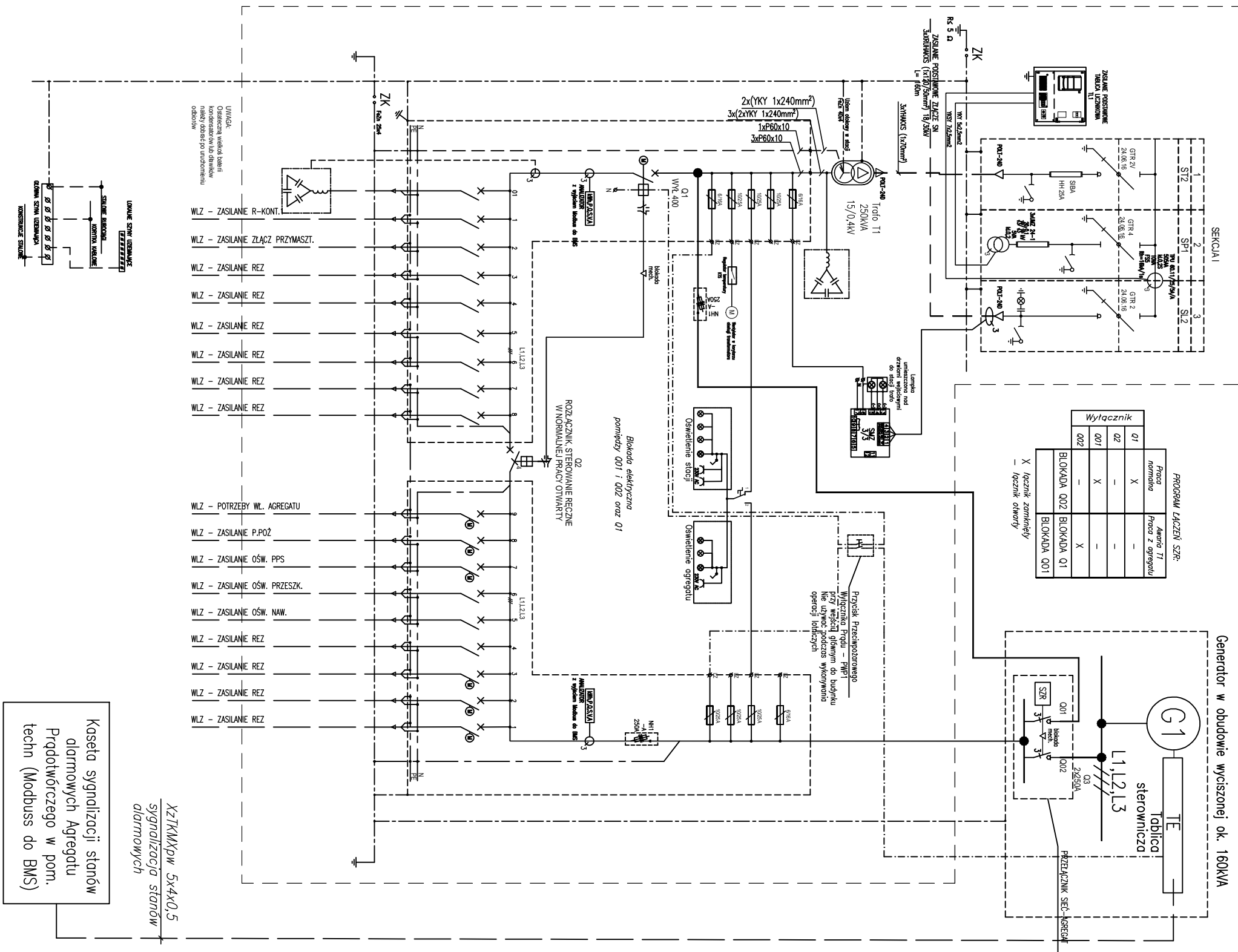




PROJ. STACJA TRANSFORMATOROWA 6/0,4kV
- SCHEMAT ZASILANIA



Zamawiający				 Warmia i Mazury Sp. z o.o.	
"WARMIA I MAZURY" Sp. z o.o. ul. Szymany 150, 12 - 100 Szczytno					
BIURO STUDIÓW I PROJEKTÓW LOTNISKOWYCH POLCONSULT Sp. z o.o.					
Wykonawca projektu 00 - 697 Warszawa, ul. Al. Jerolimskie 53					
Nazwa i adres obiektu REGIONALNY PORT LOTNICZY OLSZTYN-MAZURY Warmia i Mazury Sp. z o.o. Szymany 150, 12-100 Szczytno					
Nazwa projektu OPRACOWANIE KOMPLEKSOWEJ, WIELOBRANŻOWEJ DOKUMENTACJI PROJEKTOWEJ NA ROZBUDOWĘ I PRZEBUDOWĘ INFRASTRUKTURY LOTNISKOWEJ OLSZTYN - MAZURY					
Faza projektu PROJEKT BUDOWLANY					
TOM 2. CZĘŚĆ ARCHITEKTONICZNO-BUDOWLANA CZĘŚĆ 2. ELEKTRYCZNA-TELETECHNICZNA					
Tytuł rysunku Schemat stacji ST-S					
Branża elektryczna		Data 07.2016	Nr uprawnień MAZ/0332/POOE/13	Podpis WIM.BZ.0812.7.2016 (Nr arch. w BSjPL PL-1098/160)	Nr umowy WIM.BZ.0812.7.2016 (Nr arch. w BSjPL PL-1098/160)
Projektant mgr inż. Piotr Szulborski		07.2016	MAZ/0332/POOE/13	Skala ----	Nr rysunku 7
Sprawdzający mgr inż. Zygmunt Michalak		07.2016	ST.15.08/74	Skala ----	Nr rysunku 7